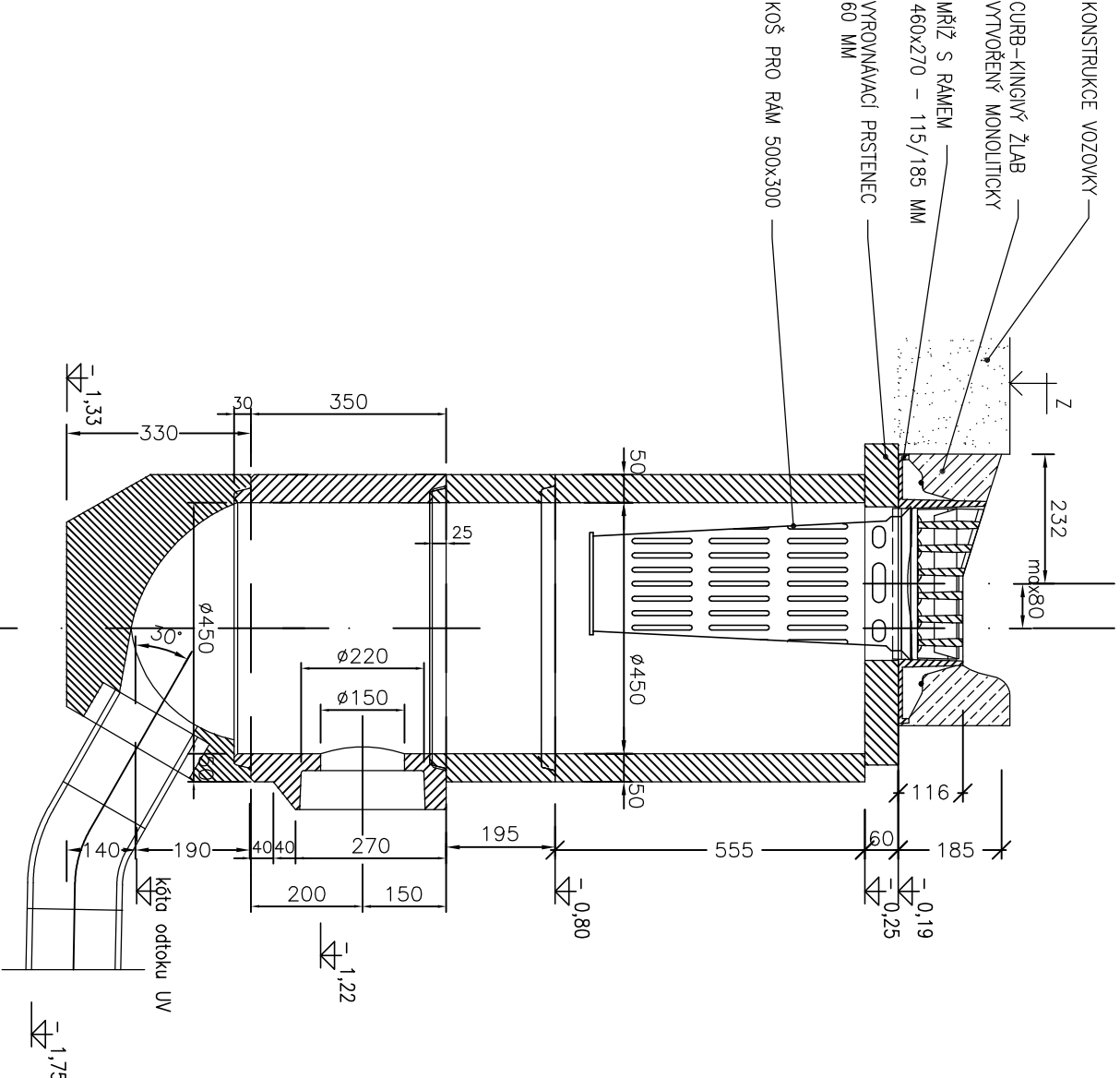


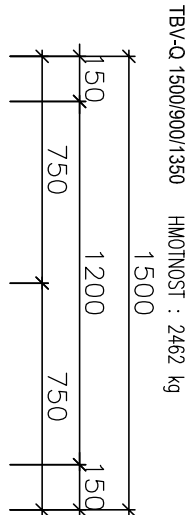
SOKP 512 "D1 - JESENICE - VESTEC" PSÁRY PŘELOŽKA SILNICE II/105
VZOROVÝ PŘÍČNÝ ŘEZ - SCHÉMA VPUSTÍ

SO101 HLAVNÍ TRASA

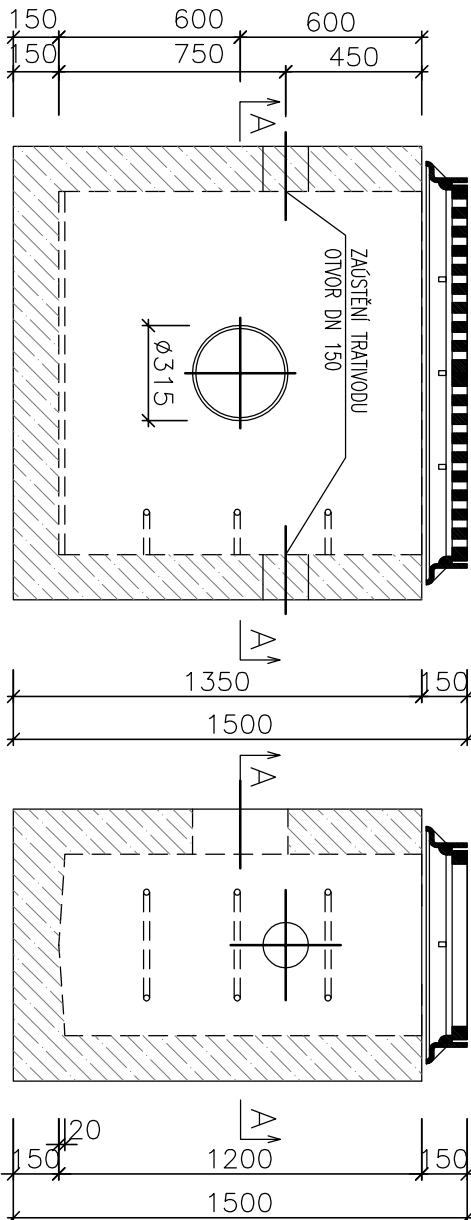
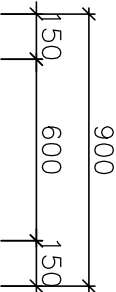
BETONOVÁ VPUST
S LOMENOU MŘÍŽÍ DO ŽLABU CURB-KING
SE ZAÚSTĚNÍM DRENÁŽÍ



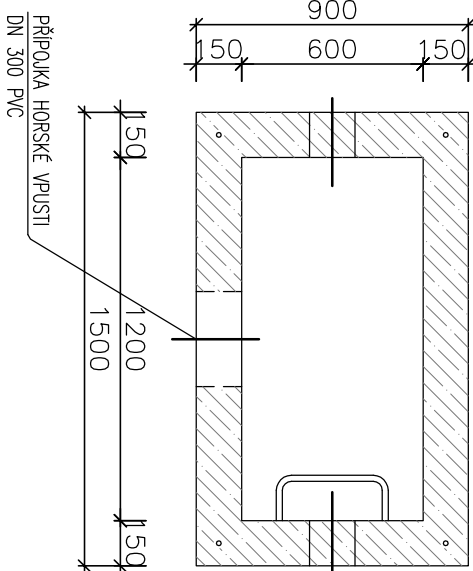
HORSKÁ VPUST



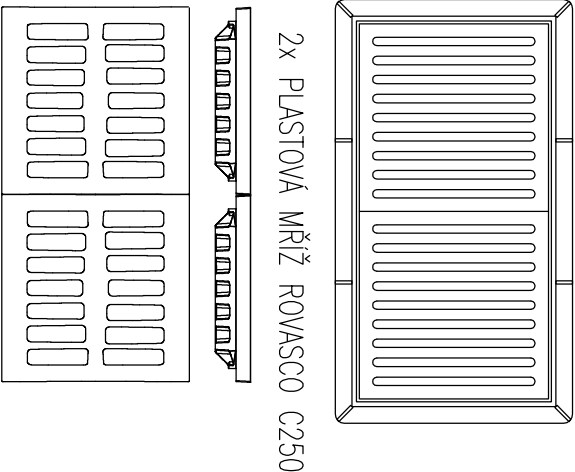
TYP "A"




ŘEZ A-A


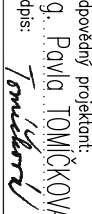





DVOJITÁ LITINOVÁ MŘÍŽ B125



ČÁST B
SO 101

Objednatel:	KRAJSKÁ SPRÁVA A ÚDRŽBA SILNIC STŘEDOČESKÉHO KRAJE ZBOROVSKÁ 81/11, 150 00 PRAHA 5
	

Zhotovitel PD: PRAGOPROJEKT, a.s., K Ryšance 1668/16, 147 54 Praha 4, IČ: 45272367, www.pragoprojekt.cz, dotové schránka: 4krt54 Zpracovatelský útvar: Atelier Praha I – K Ryšance 1668/16, 147 54 Praha 4, Tel: 226 066 111, E-mail: mailbox@pragoprojekt.cz			
Namítl/vypracoval:	Bc. Martin VALÁŠEK	Zodpovědný projektant:	Ing. Pavla TOMIČKOVÁ
podpis:		podpis:	
Technická kontrola:	Ing. Vladimír KONÍČEK	Hlavní inženýr projektu:	Ing. Pavla TOMIČKOVÁ
podpis:		podpis:	
		Ředitel atelieru Praha I:	Ing. Jan ZAPLETAL
			

Kraj:	STŘEDOČESKÝ	Číslo zakázky:	15 278 2
Místo stavby:	PSÁRY, k.ú. DOLNÍ JIRČANY	Číslo okce:	02 110
Objednatel:	KRAJSKÁ SPRÁVA A ÚDRŽBA SILNIC STŘEDOČESKÉHO KRAJE	Datum:	12/2016
Název stavby:	SOKP 512 "D1-JESENICE-VESTEC" PSÁRY-PŘELOŽKA SILNICE II/105	Formát:	6x44
Objekt:	HLAVNÍ TRASA	Měřítko:	—
Příloha:	VZOROVÝ PŘÍČNÝ ŘEZ - SCHÉMA VPUSTÍ	Stupeň:	PDPS
		Číslo přílohy:	4.5